

Les Tiers-lieux

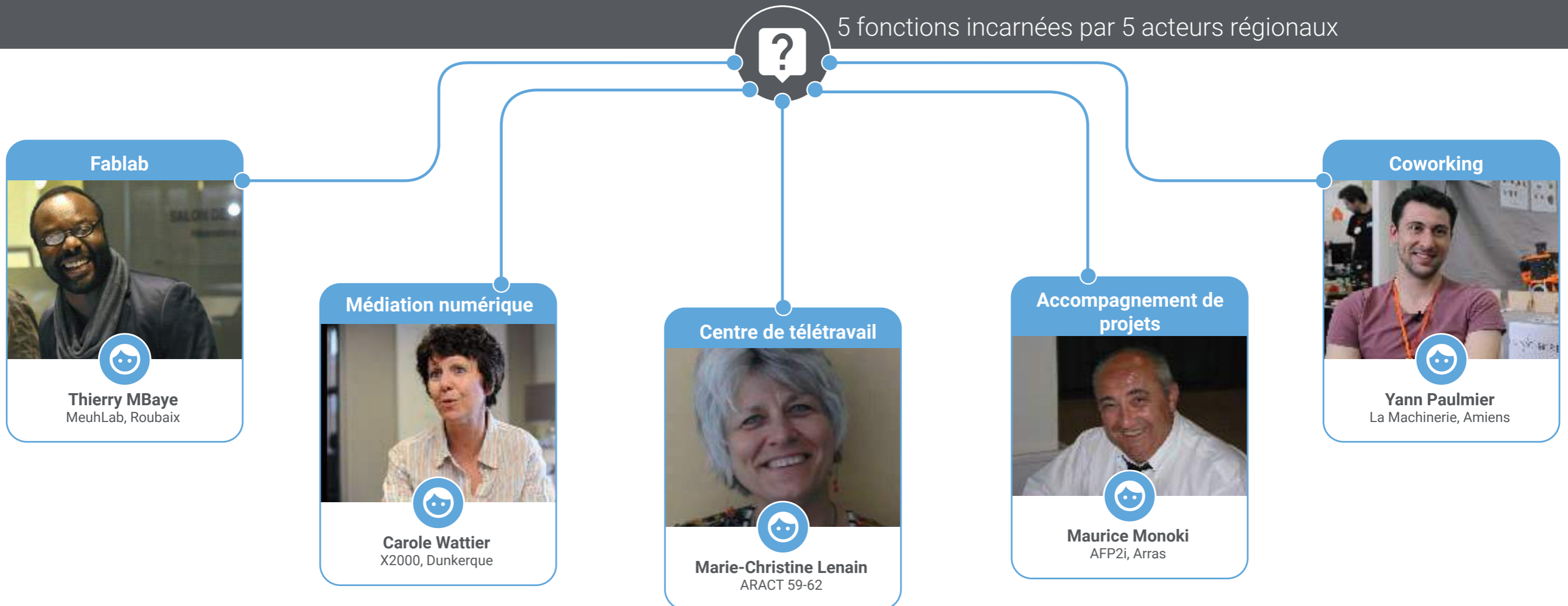
Quelles fonctions ?
Quelles modalités de développement ?

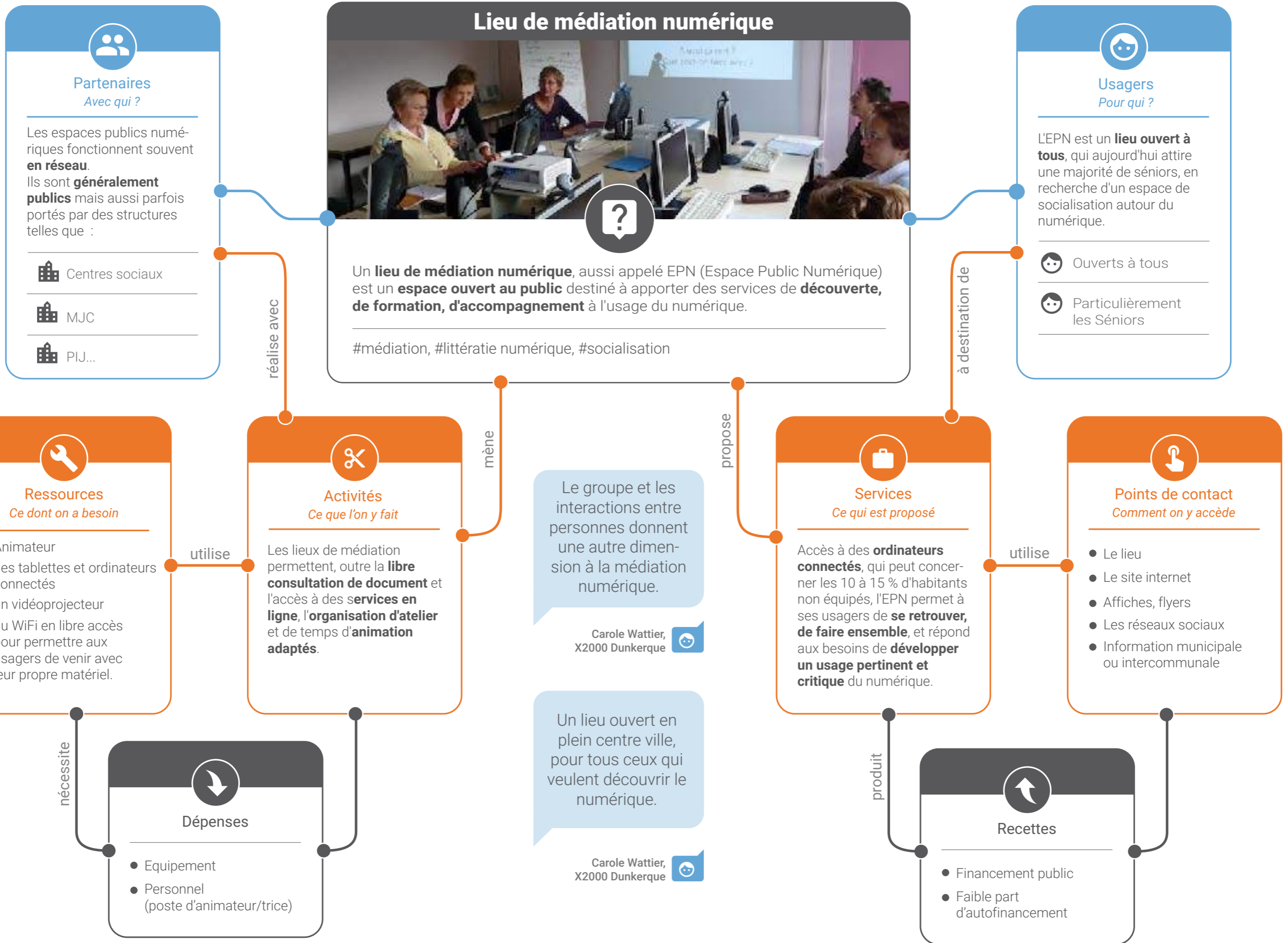
26 janvier 2016, Siège de région, Lille

Réalisé avec le soutien de la
Région Nord-Pas de Calais Picardie

- Mission Région Numérique
- Direction des Services aux Publics

✉ regionnumerique@nordpasdecalspicardie.fr





Lieu d'accompagnement de projets



Un lieu d'accompagnement de projets est un **espace ressource, destiné aux professionnels**, leur **apportant des informations et services** permettant de mener des projets numériques, dans un **objectif de développement économique social, culturel** intégrant pleinement la transition numérique.

#développement économique, #transformation numérique, #professionnels



Partenaires Avec qui ?

Les lieux d'accompagnement de projet sont souvent mis en oeuvre par les **acteurs de la vie économique** d'un territoire tels que :

- Chambre de commerce et d'Industrie
- Chambre des Métiers
- Collectivités



Usagers Pour qui ?

- Entreprises, commerçants, artisans
- Associations, communes

Exemples :

- accompagnement d'un boucher sur de la vente en ligne
- accompagnement d'une start-up qui se lance dans l'impression numérique

réalise avec

à destination de



Ressources Ce dont on a besoin

- Animateur / Accompagnateur
- Équipement informatique, visio-conférence

nécessite



Activités Ce que l'on y fait

L'essentiel de l'activité de ces lieux consiste en **l'accompagnement** des projets et des personnes, en mode **individuel ou collectif**. Ils fédèrent également les actions de **formation et d'insertion**.

mène

Demain, toute l'économie sera numérique, y compris dans l'artisanat et le service à la personne.

Maurice Monoki, AFP2i Arras

propose



Services Ce qui est proposé

Ces structures offrent une **palette de services** adaptés aux porteurs de projets, en mobilisant autour d'eux un ensemble de ressources afin de les aider à maîtriser l'information utile au **développement de leur activité**.

utilise



Points de contact Comment on y accède

- Le lieu
- Le site internet
- Les réseaux sociaux
- Les partenaires relais

produit



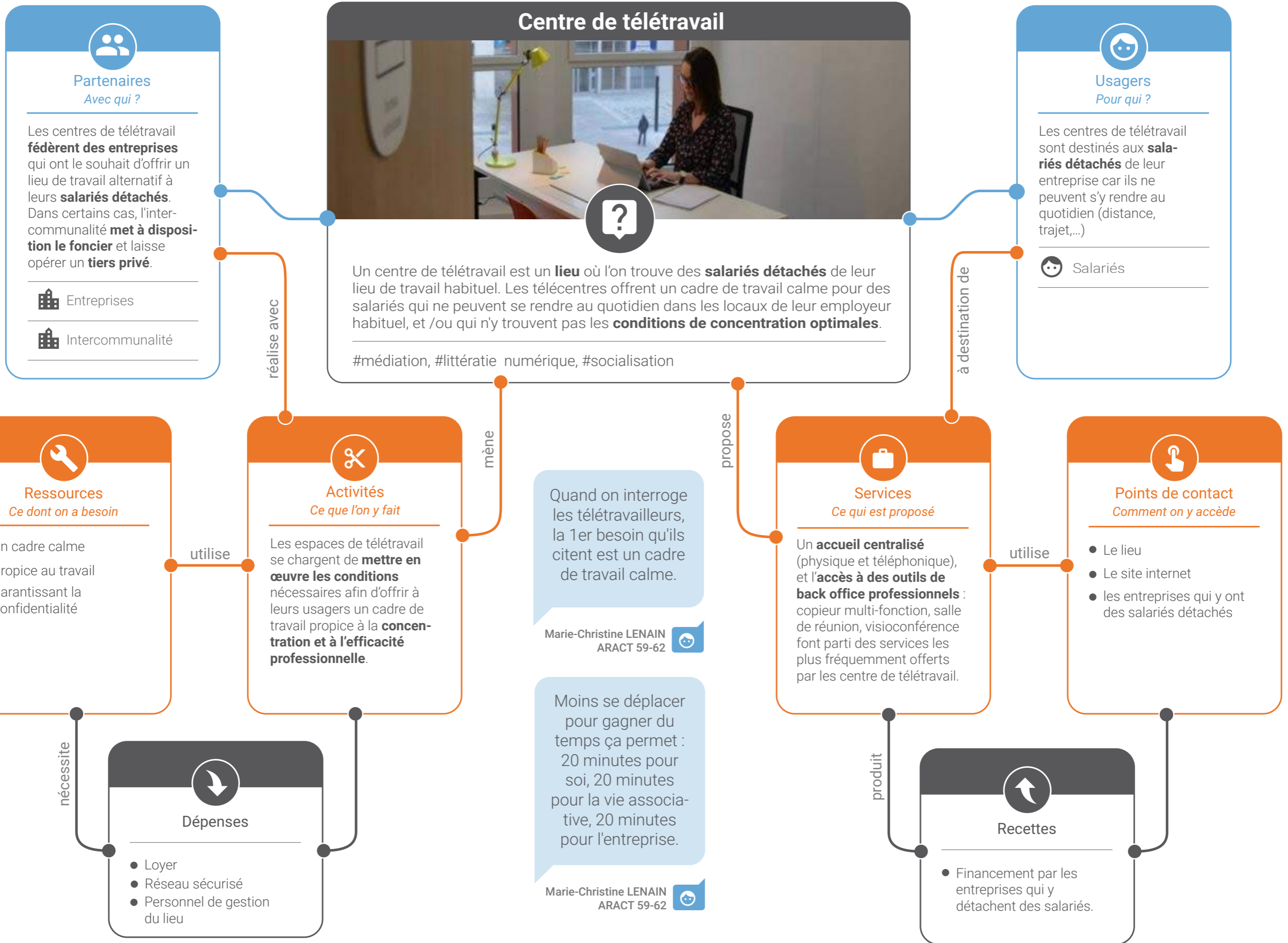
Dépenses

- Salaires
- Équipement



Recettes

- Financement public (EPCI, Région...)
- Recettes propres



Coworking



Un espace de Coworking est un lieu où l'on trouve **travailleurs indépendants**. Les espaces de Coworking sont des lieux **ouverts** qui fédèrent des communautés de personnes aux profils et compétences variées, propices au **travail collaboratif**.

#ouverture, #collaboration, #communauté



Partenaires Avec qui ?

Plusieurs modèles sont possibles. Certains espaces sont entièrement **cogérés par leur communauté**, d'autres peuvent être **privés ou hybrides**.

- Entreprises
- Associations
- Collectivités



Usagers Pour qui ?

L'espace de Coworking est un lieu **ouvert à tous**, qui aujourd'hui attire une majorité de **travailleurs indépendants** ou de **personnes en transition professionnelle**.

- Travailleurs indépendants
- Personnes en transition professionnelle

réalise avec

à destination de



Ressources Ce dont on a besoin

- Connexion, Wifi
- Postes de travail
- Cuisine, café, ...
- Des espaces ouverts permettant des rencontres «improbables» et les échanges.

utilise

nécessite



Dépenses

- Loyer
- Equipement collectif



Activités Ce que l'on y fait

Les activités menées au sein des espaces de Coworking ont toutes comme objectif commun d'**animer et de muscler la communauté** et d'assurer au quotidien une **gestion collaborative du lieu**.

mène

Un espace de Coworking est un lieu avec... des Post-it.

Yann PAULMIER
La Machinerie Amiens

Les Coworking sont avant tout gérés par des communautés de personnes.

Yann PAULMIER
La Machinerie Amiens

propose



Services Ce qui est proposé

Au delà des espaces de travail, ces lieux permettent d'enclencher des dynamiques de **partage de connaissances et de compétences**, d'organiser des **événements** par et pour les membres de la communauté, et sont souvent un point qui **centralise les acteurs locaux**.

utilise

produit



Recettes

- Financement par les membres qui paient leur loyer en fonction du temps passé sur place.

